

Sticla Securizata +

Sticla +

Ferestre +

Usi +

Usi garaj/porti x

Usi de garaj

Ridicare rapida

Usi antifoc

Industriale sectionale

Automatizari porti

Grilaje metalice

Feronerie +

Sisteme +

Tehnici de umbrire +

Accesorii +

Usi din lemn +

Utile +

Tamplarie PVC

Tamplarie aluminiu

Calculator termopane

[Prima Pagina](#) > [Produse](#) > [Grilaje metalice](#)

Grilaje metalice

Siguranta, confort si eficienta

Grilajele metalice reprezinta o modalitate eficienta de inchidere a spatiilor industriale si comerciale, asigurand totodata protectie antifractie. Grilajele metalice sunt realizate din otel galvanizat si pot fi actionate in mod electric sau manual, in situatii de urgenta.

Dimensiunile nu sunt standard, ci se stabilesc punctual in functie de marimea spatiului ce trebuie delimitat. Grilajele metalice tip rulou sunt folosite acolo unde este nevoie atat de siguranta, cat si de transparenta. Delimitarea magazinelor din centrele comerciale si protejarea vitrinelor stradale reprezinta cele mai des intalnite utilizari ale acestor sisteme. **Grilajele metalice** sunt folosite si pentru separarea spatiilor in cladiri de birouri de tip "open space" sau a spatiilor de parcare.

Beneficiile grilajelor metalice

Siguranta

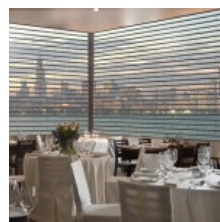
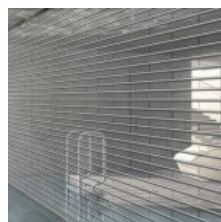
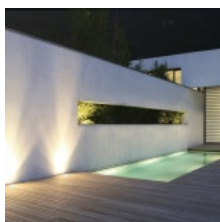
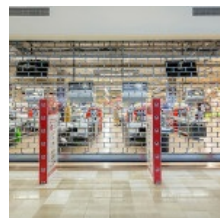
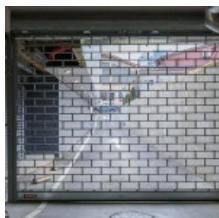
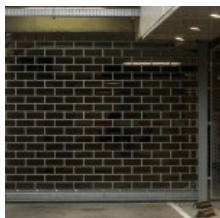
Siguranta este principalul scop al grilajelor metalice. Noile variantele constructive de lamele, tuburi si profile metalice reprezinta o gama de produse ce poate acoperi toate nevoile de siguranta atat pentru zona comerciala, cat si pentru uzul casnic. Marele avantaj al grilajelor metalice tip rulou este faptul ca atunci cand nu sunt necesare, covorul metalic se ruleaza in partea de sus, lasand spatiul complet deschis.

Eficienta

Eficienta grilajelor metalice este data de rezistenta materialelor din care sunt realizate in combinatie cu costurile reduse. In acelasi timp, actionarea electrica le face usor de utilizat de catre oricine, iar atunci cand nu sunt necesare, acestea pot fi ridicate, rulandu-se pe un ax in partea de sus.

Frumuseti

Grilajele **metalice** se pot realiza in mai multe variante, cu lamele, tuburi sau profile cu insertii din policarbonat. Toate componentele vizibile ale grilajelor metalice se pot vopsi in orice culoare RAL. Iar atunci cand functia principala, cea de siguranta, nu este necesara, grilajele se pot ridica, lansand spatiul liber.



Cere acum o estimare de pret GRATUITA fara obligatii contractuale