

Sticla Securizata 

Sticla securizata

Sticla laminata

Sticla colorata

Trepte si pardoseli

Vitrine de magazine

Usi din sticla

Cabine de dus

Copertine din sticla


Tipuri de Oglinzi


Sticla rezistenta la foc

Sticla 

Ferestre 

Usi 


Usi garaj/porti 

Feronerie 

Sisteme 

Tehnici de umbrire 

Accesorii 

Usi din lemn 

Utile 

Tamplarie PVC

Tamplarie aluminiu

Calculatoare termopane



[Prima Pagina](#) > [Produse](#) > [Trepte si pardoseli din sticla](#)

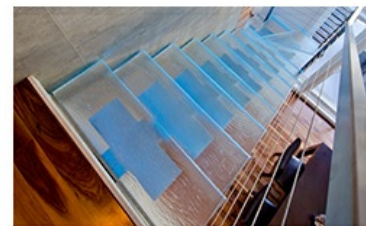
## Trepte si pardoseli din sticla

Solutia perfecta pentru treptele scarii si pardoselii. Sticla laminata conceputa pentru a putea rezista greutatii si impactului cu obiectele dure.

Utilizate pentru a imbunatati fluxul de lumina si designul cladirilor. Sticla laminata respecta standardele Europene, in general variaza de la 30mm la 60mm.

Este un element exclusiv pentru interior prin crearea aspectului de a fi delicat, modern, transparenta si reflectia luminii. Combinand tehnologia de sticla cu ingineria creeza rezistenta in constructii de sticla pentru a implementa idei de design cele mai ambitioase pentru a crea un aspect unic si impresionant.

Sticla este un material foarte rezistent si va rezista la lovituri dure. Sticla va rezista timpului ca nici un alt material. Atunci cand grosimea sticlei depaseste 3/4", devine expres de solid.



### Criterii de proiectare:

Utilizarea cladirii si locatiei pentru a defini caietul de performanta. Atunci cand se analizeaza materialul pentru podele din sticla, trebuie luate in calcul doua standarde Britanice, care vor avea un impact privind instalarea:

- BS 6399: Partea 1, 1996, codul de practici bune pentru sarcinile impuse, ofera indrumari pentru proiectarea greutatilor
- BS 5395: Partea 1, 1977:2000, codul de practici bune pentru proiectarea scari drepte, face referire la pericolul de alunecare si specifica coeficientii minima de frecare

Documentul K este aprobat in Regulamentul de constructii din 1991 (1998 Editie) pentru scari, rampe, siguranta si design.

Sticla pentru pardoseli si trepte din sticla sunt calculate pentru a crea o structura sigura in asociere cu suporturile scarilor. Acestea sunt concepute numai pentru uz pietonal. Designul in procesul de productie a sticlei permite interactiunea transparenta si reflectie a luminii.

### Structura de sprijin

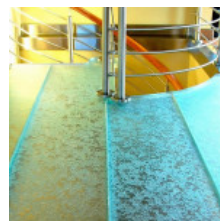
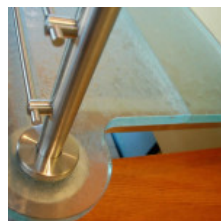
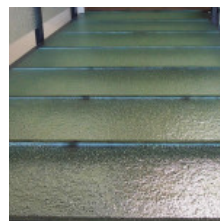
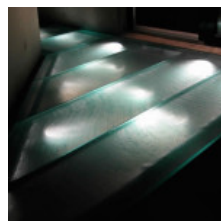
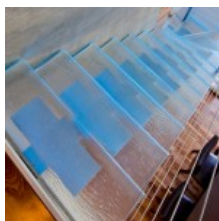
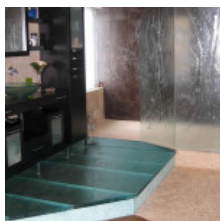
Cadrul ar trebui sa ofere sprijin continuu pentru perimetrul fiecarui element de geam, trebuie sa fie capabile sa reziste greutatii sticlei si greutatii corpurilor.

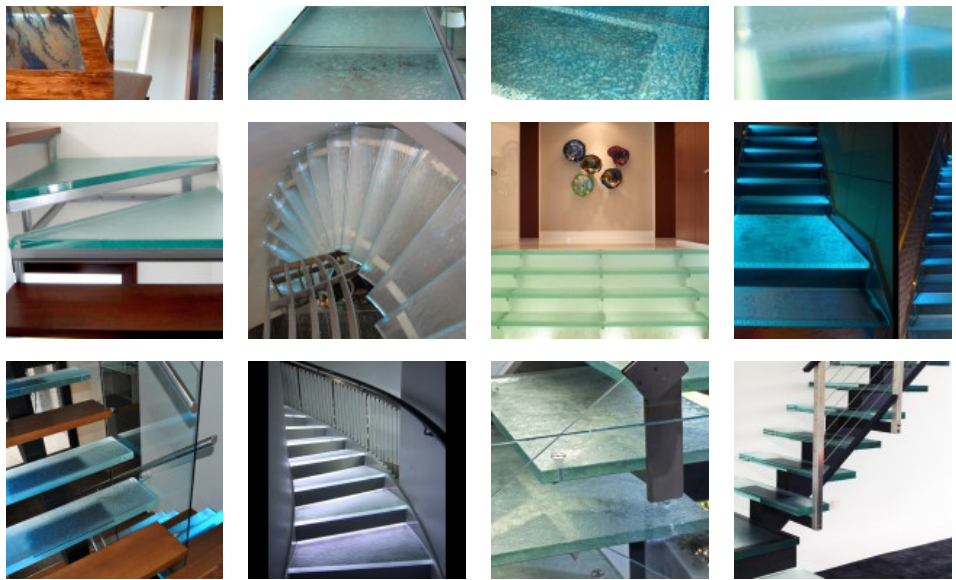
Greutatea sticlei poate fi aproximativ de 2,5kg/ m2/mm grosime. Prin urmare 1m2 de 10mm grosime sticla cantareste 25 kg.

Suportul treptelor poate fi din metal, ciment sau lemn si sticla trebuie sa fie amortizata de neopren gros de 3mm sau alte materiale asemantoare durabile. Distanța dintre marginea sticlei si cadru ar trebui sa fie umplut cu benzi de 3mm, cum ar fi lemnul, pluta sau neopren ar trebui sa fie introdus chiar sub suprafata superioara a sticlei.

### Criteriile cheie ar trebui sa fie luate in considerare pentru pardoseli si trepte din sticla:

- marimea totala si dimensiuni
- detalii de incarcare
- adancimea de cadere
- caietul de sarcini ale sticlei
- finisaj
- substratul de fixare





**Cere acum o estimare de pret GRATUITA fara obligatii contractuale**

© Copyright 2014 Klador Trust. Toate drepturile rezervate.  
SC Klador Trust SRL - Bd. Ghencea nr. 134, sector 6, Bucuresti, Romania.  
Telefon mobil: 0737.043.279 | Telefon fix: 021.746.0357



[Tamplarie PVC](#) | [Termopane](#) | [Geam Tripan](#) | [Feronerie Roto](#) | [Feronerie GU](#) | [Usi interior](#) | [Usi interior lemn masiv](#) | [Usi exterior](#)